



Hbtqi -

mänskliga rättigheter
och strategier för
inkludering



RFSL – riksförbundet för hbtqi-personers rättigheter

Homosexuella
Bisexuella
Transpersoner
Queera
Intersexpersoner

RFSL Stockholm

- Medlemsverksamhet
- Stödjande verksamhet
- Hälsöfrämjande arbete
- Utbildning

Utbildarna RFSL Stockholm

Föreläsningar

Workshops

Längre processutbildningar

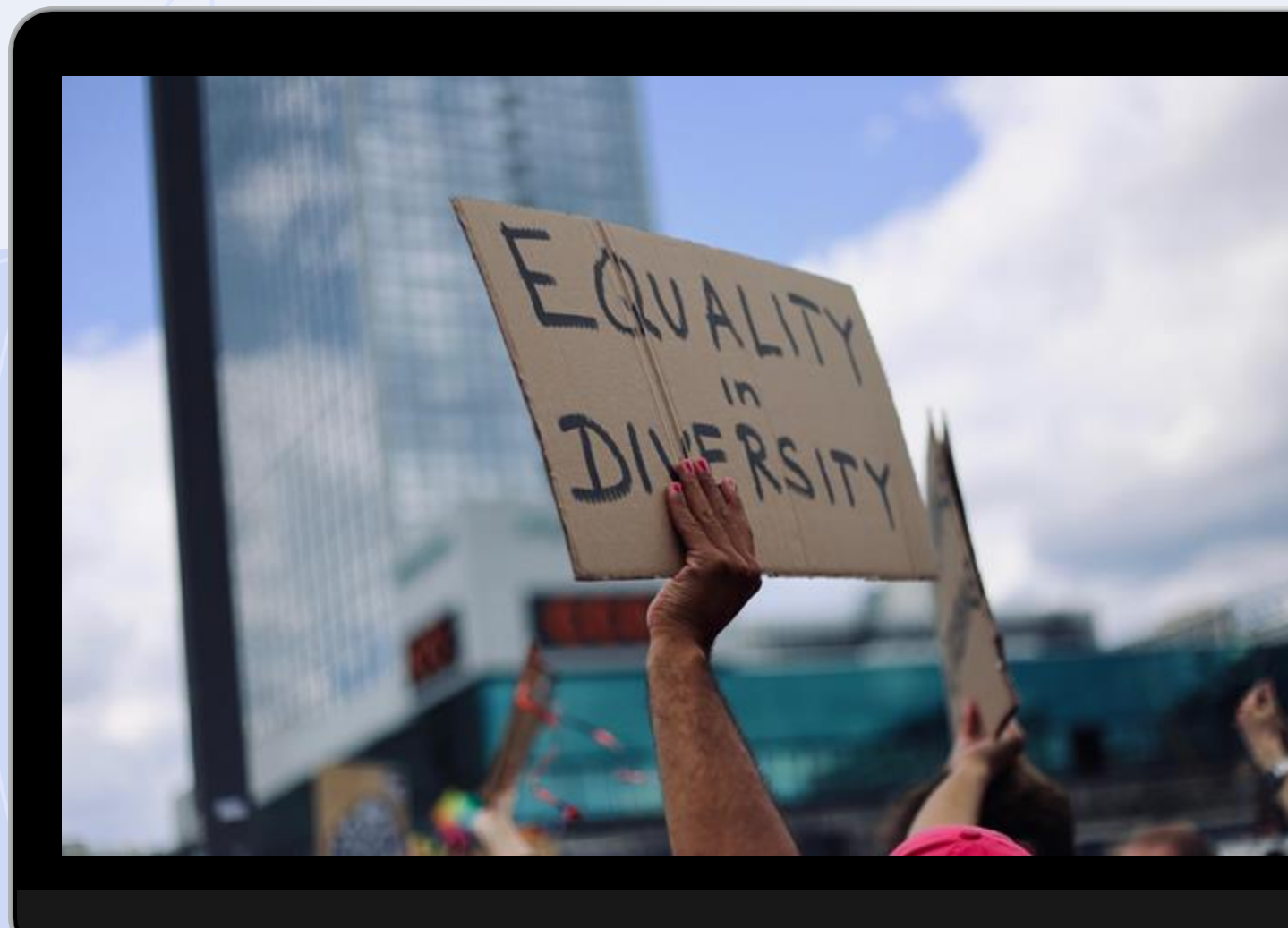
Hbtqi-diplomeringar

Konsultuppdrag

Handledning



**Varför ska vi
prata om hbtqi-
frågor?**





Hbtqi – vad är det?

Homosexuell: förmåga att attraheras av samma kön

Bisexuell: förmåga att attraheras av båda de juridiska könen

Sexualitet – vad är det?

”Sexualitet är en integrerad del av varje människas personlighet, och det gäller såväl man och kvinna som barn. Den är ett grundbehov och en aspekt av att vara mänsklig, som inte kan skiljas från andra livsaspekter. Sexualitet är inte synonym med samlag, den handlar inte om huruvida vi kan ha orgasmer eller inte, och är heller inte summan av våra erotiska liv. Dessa kan men behöver inte vara en del av vår sexualitet. Sexualitet är mycket mer: den finns i energin som driver oss att söka kärlek, kontakt, värme och närhet; den uttrycks i vårt sätt att känna och väcka känslor samt att röra vid varandra. Sexualiteten påverkar tankar, känslor, handlingar och gensvar och därigenom vår psykiska och fysiska hälsa.”

WHO



Hbtqi – vad är det?

Homosexuell: förmåga att attraheras av samma kön

Bisexuell: förmåga att attraheras av båda könen

Transperson: förflyttning mellan/bortom två juridiska kön

Trans – en kort sammanfattning

Paraplybegrepp. Har
att göra med
könsidentitet
och/eller
könsuttryck – **inte**
sexualitet!

Biologiskt
Juridiskt
Socialt
Mentalt

Binär identitet
Könsuttryck i fokus
Icke-binär identitet

Trans betyder
“bortom” eller
“överskrida” på latin.
Cis är motsatsen
och betyder “på
samma sida”



Hbtqi – vad är det?

Homosexuell: förmåga att attraheras av samma kön

Bisexuell: förmåga att attraheras av båda könen

Transperso: förflyttning mellan/bortom två juridiska kön

Queer:samlingsbegrepp för ett utmanande av heteronormen, men även en akademisk teori & aktivism!

Intelligence plus character is the goal of true education

Fusce a felis porta, ultrices arcu eu, ultricies magna. Aliquam sed ipsum maximus est euismod dignissim. Maecenas consequat elementum eros, ut pharetra velit convallis nec.

Maecenas consequat elementum eros, ut pharetra velit convallis nec. Vivamus interdum.

Maecenas consequat elementum eros, ut pharetra velit convallis nec. Vivamus interdum.



Hbtqi – vad är det?

Homosexuell: förmåga att attraheras av samma kön

Bisexuell: förmåga att attraheras av båda könen

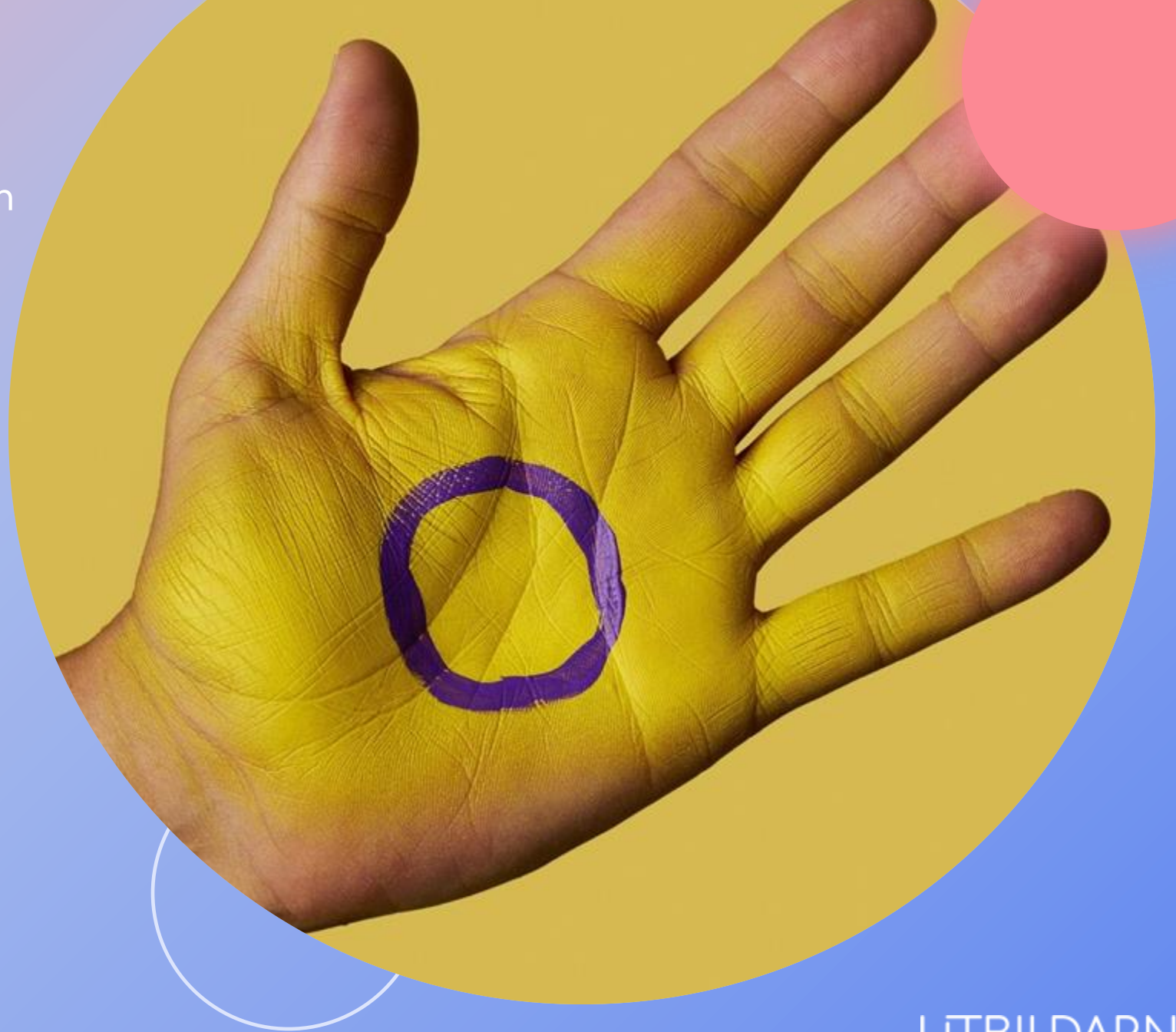
Transperson: förflyttning mellan/bortom två juridiska kön

Queer: samlingsbegrepp för ett utmanande av heteronormen, men även en akademisk teori & aktivism!

Intersex: samlingsbegrepp för kroppar som genom anatomi bryter mot normer kring den “kvinnliga”/”manliga” kroppen

Intersex

- Erfarenheten att ha en kropp som medfött inte följer normer kring kön (DSD)
- Mellan 0,5 - 2% föds med någon form av intersexvariation (men mörkertalet tros vara stort)
- Många olika diagnoser - heterogen grupp!
- Används för vissa som identitetsmarkör eller aktivistterm



Hbtqi – vad är det?

Homosexuell – förmåga att attraheras av samma kön

Bisexuell – förmåga att attraheras av båda könen

Transperson – förflyttning mellan/bortom två juridiska kön

Queer – samlingsbegrepp för ett utmanande av heteronormen, men även en akademisk teori & aktivism!

Intersex – samlingsbegrepp för kroppar som genom anatomi bryter mot normer kring den “kvinnliga”/”manliga” kroppen

Varför hänger H, B, T, Q & I ihop?

...för att de alla utmanar normer kring kön & sexuell
läggning!





Vad kan ett mer inkluderande arbetssätt bidra med i verksamheten?

Trygghet för anställda

Perspektivtätthet

Konkurrenskraft

Kundfokus

Strategier för inkludering

Öka hbtqi-
kompetensen



- Öka kunskapen om hbtqi:
grundläggande begrepp, normer kring
kön och sexuell läggning, historia,
rättigheter och hälsa.
- Lär er om minoritetsstress och hur det
påverkar bl.a. hbtqi-personer
- Synliggör er kompetens / era
ställningstaganden



Strategier för inkludering

Öka hbtqi-
kompetensen

Normkritiska
perspektiv



Normkritik – ett tankeverktyg

- Synliggöra normer i samhället och undersöka hur de hänger ihop med makt och inflytande
- Kritisera normers negativa effekter
- Reflektera över mina egna föreställningar och min egen position. Vad kan jag göra för att förändra?
- Erbjud alternativ: hur skulle det kunna vara istället?



Strategier för inkludering

Öka hbtqi-
kompetensen

Normkritiska
perspektiv

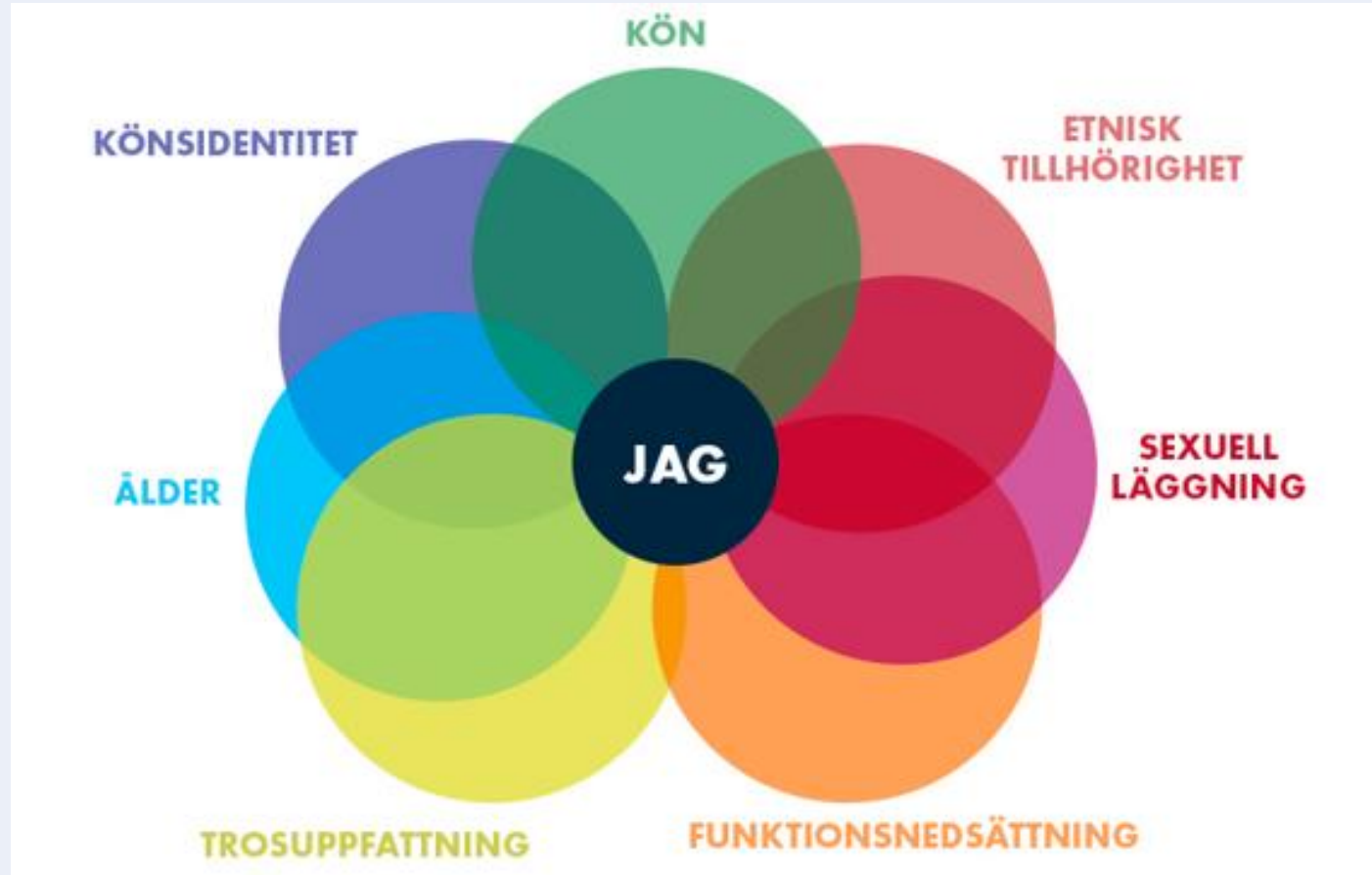
Intersektionella
perspektiv





Intersektionalitet

- En sociologisk teori och ett analytiskt verktyg
- Användbart för att synliggöra hur normer påverkar och förstärker varandra



Strategier för inkludering

Öka hbtqi-kompetensen

Normkritiska perspektiv

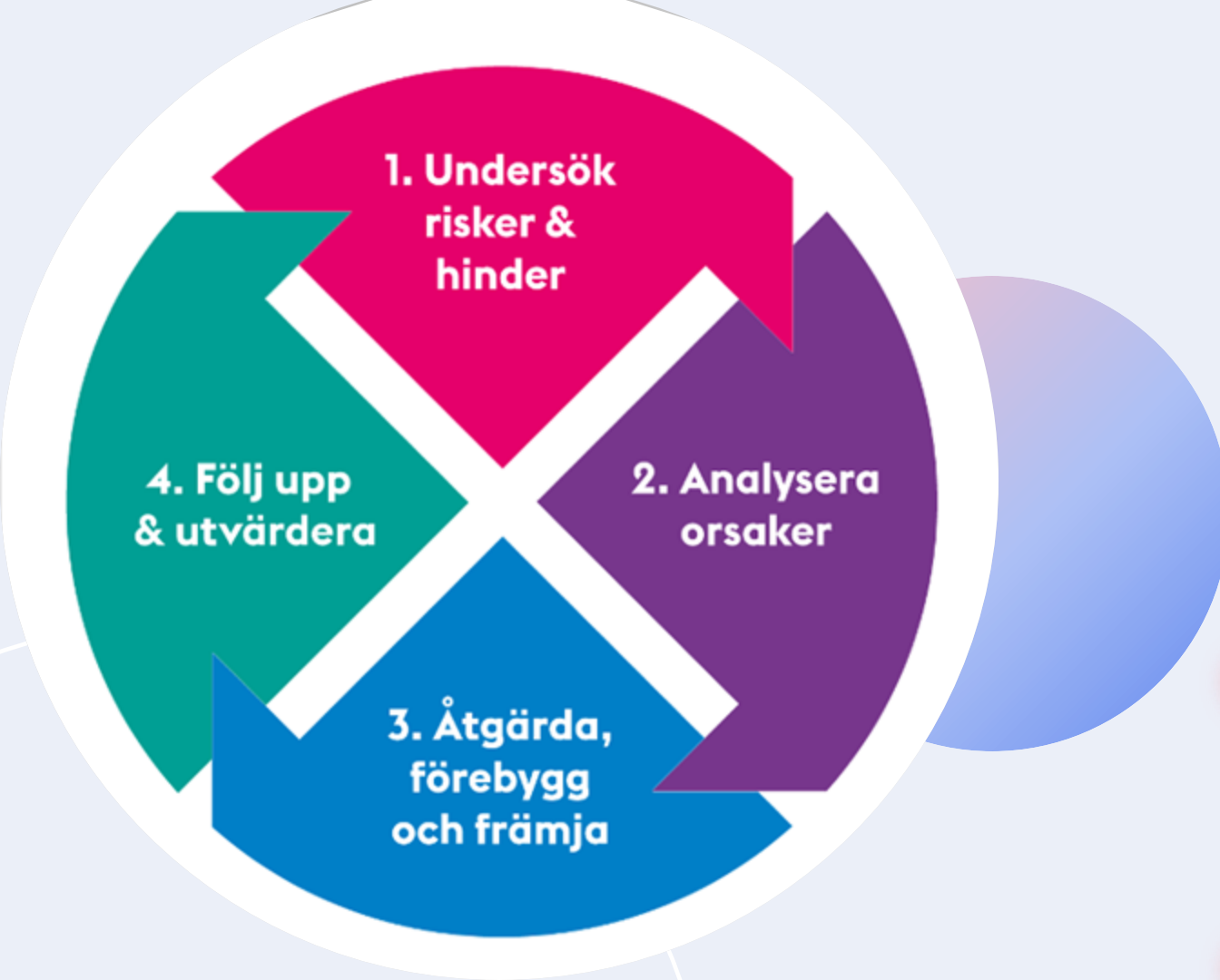
Intersektionella perspektiv

Fokus på samtalsklimatet



- Hur pratar vi med varandra i personalgruppen / teamet?
- Oliktänkande måste få plats...
- ...men jobba med gemensamma överenskommelser!
- Ställ inte grupper mot varandra, undvik dikotomier
- Försök att hitta lusten och frivilligheten...
- ...men kom ihåg systematiken!





Strategier för inkludering

Arbeta med aktiva åtgärder

Börja föra inkluderande jämlikhetsdata

Rekrytering och perspektiv-täthet

Ta hjälp utifrån

Frågor?



Tack för idag!

